



12 febbraio
4 giugno 2017

Sansepolcro
Museo Civico

Nel segno
di Roberto Longhi

PIERO DELLA FRANCESCA e CARAVAGGIO

Didascalie immagine ad uso ufficio stampa



1

Michelangelo Merisi, detto Il Caravaggio
(Milano, 1571 – Porto Ercole, 1610)

Ragazzo morso da un ramarro

1595-1596 circa

Olio su tela

cm 65,8 x 52,3 (senza cornice)

Firenze, Fondazione di Studi di Storia dell'Arte Roberto Longhi



2.

Piero della Francesca

(Sansepolcro, 1412 circa-1492)

Polittico della Misericordia

1445-1462

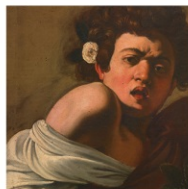
Tecnica mista su tavola

cm 168 x 91

Sansepolcro, Museo Civico

Nel segno
di Roberto Longhi

PIERO DELLA FRANCESCA e CARAVAGGIO



12 febbraio
4 giugno 2017

Sansepolcro
Museo Civico



3a

3b

Ercole de' Roberti

(Ferrara 1450 circa – 1496)

3a. *Ritratto di giovane* (recto)

3b. *Ritratto di giovane donna* (verso)

1480-1490 circa

cm 47 x 36,2

Collezione privata

© Luca Carrà



4

Piero della Francesca

(Sansepolcro, 1412 circa-1492)

Resurrezione di Cristo

1460 circa

Affresco su muro

cm 225 x 200

Sansepolcro, Museo Civico



5

Piero della Francesca

(Sansepolcro, 1412 circa-1492)

San Giuliano

1455 circa

cm 130 x 80

Sansepolcro, Museo Civico